

## RACE COMMISSION

rc@simracingleague.it

GTSPORT

SIMULATORE

MEGANE TROPHY CUP

CAMPIONATO / EVENTO

12/11/2018

DATA

4

GARA

CLIO

LOBBY

### SEZ. I - RISULTATI DA OMOLOGARE

<https://www.simracingleague.it/eventi/gt-sport-megane-trophy-cup/>

RISULTATI OMOLOGATI  SI  NO  RECLAMI

### ASSENZE NON COMUNICATE

NN

DECISIONI

### ALTRE VIOLAZIONI

NN

### WARNING PER VIOLAZIONE DIVERSE DALLA CONDOTTA DI GUIDA

NN

## ALLEGATO RECLAMI

RECLAMO N° CLM105

MATTIILMATTO027

RECLAMANTE

START / PRIMO GIRO

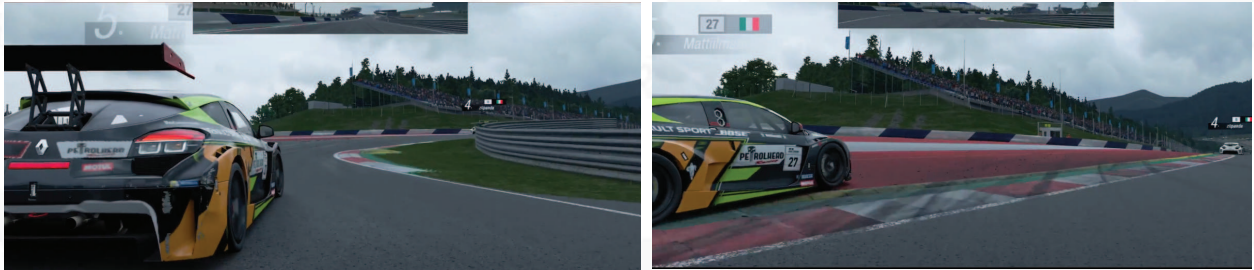
JASPERAIR

[MANCHE 2]

RECLAMATI / COINVOLTI

NOTE

Reclamo per tamponamento al giro 9, curva 1. La responsabilità di JasperAIR è cristallizzata dalle immagini prodotte che mostrano l'urto al posteriore dell'auto condotta da mattiilmatto027. Il contatto provoca danni e l'uscita dal tracciato del reclamante.



DECISIONI

Si commina a JasperAIR la sanzione della decurtazione di 2 (due) punti in classifica [SRL RATING LIEVE]

## ALLEGATO RECLAMI

RECLAMO N° CLM106 (CLM94)

MATTIILMATTO027

RECLAMANTE

START / PRIMO GIRO

JASPERAIR [MANCHE 2]

RECLAMATI / COINVOLTI

NOTE

Reclamo per tamponamento al giro 9, curva 2. La responsabilità di JasperAIR è cristallizzata dalle immagini prodotte che mostrano l'urto al posteriore dell'auto condotta da mattiilmatto027. Il contatto provoca danni e l'uscita dal tracciato del reclamante. E' doveroso puntualizzare che in questo reclamo converge il CLM94 presentato da JasperAIR che lamenta il successivo tamponamento da parte di Tonyroll. Sul punto, c'è da rilevare che tale contatto ha origine esclusivamente da quanto accaduto in precedenza e dall'improvvisa decelerazione di JasperAIR forse nel tentativo di restituire posizione. Non ha altresì peso la giustificazione del reclamante che sottolinea come, immediatamente prima del tamponamento, l'auto di mattiilmatto027 fosse entrata in "trasparenza".



DECISIONI

Si commina a JasperAIR la sanzione della decurtazione di 3 (tre) punti in classifica [SRL RATING MEDIA]

## ALLEGATO RECLAMI

RECLAMO N° CLM108

MATTIILMATTO027

RECLAMANTE

START / PRIMO GIRO

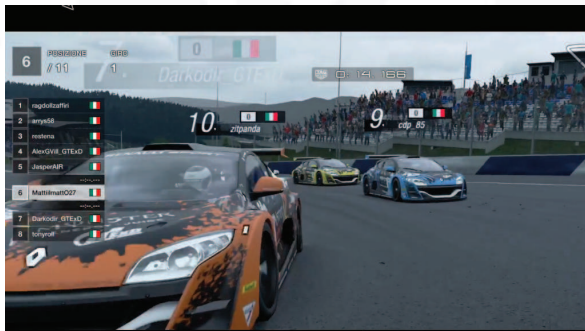
DARKDIR\_GTEXD

[MANCHE 2]

RECLAMATI / COINVOLTI

NOTE

Reclamo per tamponamento in curva 1 al giro 1. Si apprezza una notevole discrepanza tra il video fornito in sede di reclamo e quello fornito invece dalla difesa. Il contatto che si apprezza nel primo (e che avviene al minuto 0:14.166), non è rilevato nel secondo. In questo, gial al minuto 0:14:150 la traiettoria dell'auto di Darkodir\_GTExD è più esterna. Non si rileva nè urto, nè relativo suono da questo derivante. E' parere di questa RC che si tratti di errore generato dal c.d. lag.



DECISIONI

Nessun provvedimento.

## ALLEGATO RECLAMI

RECLAMO N° CLM110

MATTIILMATTO027

RECLAMANTE

START / PRIMO GIRO

ZITPANDA

RECLAMATI / COINVOLTI

[MANCHE 2]

NOTE

Reclamo per tamponamento al giro 21. Le immagini comprovano la responsabilità di Zitpanda inmerito al contatto in curva a destra. Zitpanda ritarda la staccata e in condizione di assoluta impossibilità nel portare un attacco, collide con la parte posteriore dell'auto di matiilmatto027. L'urto provoca danno e la perdita di una posizione per il reclamante.



DECISIONI

Si commina a zitpanda la sanzione delle decurtazione di 3 (tre) punti in classifica [SRL RATING MEDIA]